

Installationsanleitung Software System Puma / Hydra

Gültig für folgende Produkte

HY-T24-TS01	HY-T24-6	HY-T24-7	HY-T26-TS02
HY-T26-TS03	HY-T26-7	HY-R20-3	HY-R20-4
HY-R20-RS01	HY-R21-1	HY-R21-2	HY-R21-Profibus-HI
HY-R21-RS02			

Inhaltsverzeichnis

1.	Tele Radio© Software	3
1.1	Download der Software.....	3
1.2	Tele Radio© Flasher	3
2.	Software Kit	4
2.1	Benötigte Teile	4
2.2	Zusammenbau der Teile.....	4
3.	Verbindung zu HY-T26-XX Sender	5
4.	Verbindung zu HY-T24-XX Sender	6
5.	Verbindung zu HY-R20-XX	7
6.	Verbindung zu HY-R21-XX	8
7.	Fehlersuche	9

1. Tele Radio[®] Software

Tel.: +49 (0) 9451 - 944 855 0

1.1 Download der Software

kontakt@tele-radio-gmbh.de

Laden Sie sich die aktuelle Software auf unserer Website herunter.

[Download](#)

Benötigte Software:

„Flasher PANTHER / HYDRA / PUMA“

1.2 Tele Radio[®] Flasher

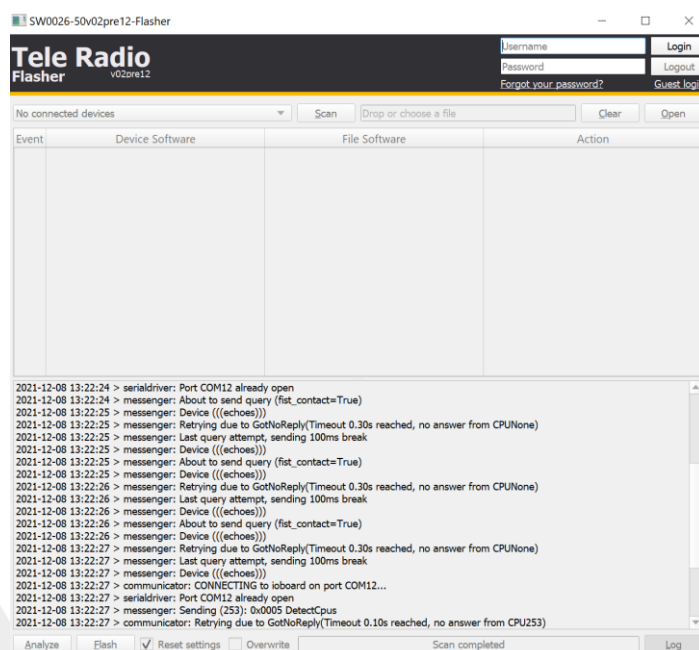
Der Flasher wird verwendet, um vorgefertigte Dateien in die Empfänger und Sender von Puma/Hydra zu programmieren.

Dies kann eine Standard-Firmware oder eine benutzerdefinierte Firmware sein.

Diese Dateien sind nicht verstellbar!

Die mit diesem Programm erstellten Dateien werden als .settings oder .tpk Dateien gespeichert.

1. Drücken Sie „Guest Login“ (rechts oben unter „Login/Logout“)
2. Schalten Sie den Sender ein / Schalten Sie die Spannungsversorgung für den Empfänger ein und drücken Sie „Scan“
3. Öffnen Sie die Datei oder ziehen Sie die Datei via Drag&Drop in den Flasher
4. Drücken Sie „Flash“ (unten links neben „Analyze“)



2. Software Kit

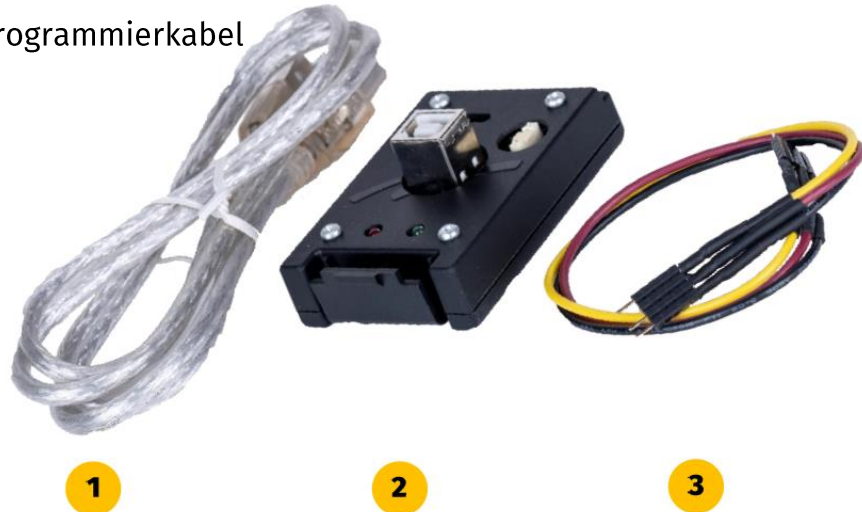
Tel.: +49 (0) 9451 - 944 855 0

2.1 Benötigte Teile

kontakt@tele-radio-gmbh.de

Das Software Kit besteht aus folgenden Teilen:

1. USB-A zu USB-B Kabel (*nicht im Paket enthalten*)
2. [D2-3] Programmieradapter
3. [CABLE004-5] Programmierkabel



2.2 Zusammenbau der Teile

1. Verbinden Sie das USB-B Kabel mit dem D2-3 Programmieradapter
2. Ziehen Sie das braune Kabel auf einer beliebigen Seite des CABLE004-5 heraus.
3. Verbinden Sie das CABLE004-5 mit dem D2-3 Programmieradapter. (Abhängig von dem zu programmierenden Produkt)
4. Verbinden Sie das USB-A Kabel mit dem Computer/Laptop



3. Verbindung zu HY-T26-XX Sender

Tel.: +49 (0) 9451 - 944 855 0

kontakt@tele-radio-gmbh.de

1. Verbinden Sie das *USB-B* Kabel mit dem *D2-3* Programmieradapter
2. Entfernen Sie den Akku aus dem Sender und setzen Sie den *D2-3* Programmieradapter ein.
3. Ziehen Sie den Stop Schalter
4. Die Verbindung ist aktiv, wenn die grüne LED auf dem *D2-3* Programmieradapter leuchtet. Überprüfen Sie die Verbindung, wenn die rote LED leuchten sollte. Bei Problemen wenden Sie sich an den Tele Radio Kundendienst.
5. Die Orange LED flackert bei der Durchführung der Programmierung.

T26



4. Verbindung zu HY-T24-XX Sender

Tel.: +49 (0) 9451 - 944 855 0

kontakt@tele-radio-gmbh.de

1. Verbinden Sie das *USB-B* Kabel mit dem *D2-3* Programmieradapter
2. Entfernen Sie den Akku aus dem Sender und setzen Sie den *D2-3* Programmieradapter ein.
3. Ziehen Sie den Stop Schalter
4. Die Verbindung ist aktiv, wenn die grüne LED auf dem *D2-3* Programmieradapter leuchtet. Überprüfen Sie die Verbindung, wenn die rote LED leuchten sollte. Bei Problemen wenden Sie sich an den Tele Radio Kundendienst.
5. Die Orange LED flackert bei der Durchführung der Programmierung.



Bemerkung

Stellen Sie sicher, dass der Programmieradapter in Akkufach 1 (mit 5 Kontakten) platziert ist. Im Akkufach 2 funktioniert die Programmierung nicht.

5. Verbindung zu HY-R20-XX

Tel.: +49 (0) 9451 - 944 855 0

kontakt@tele-radio-gmbh.de

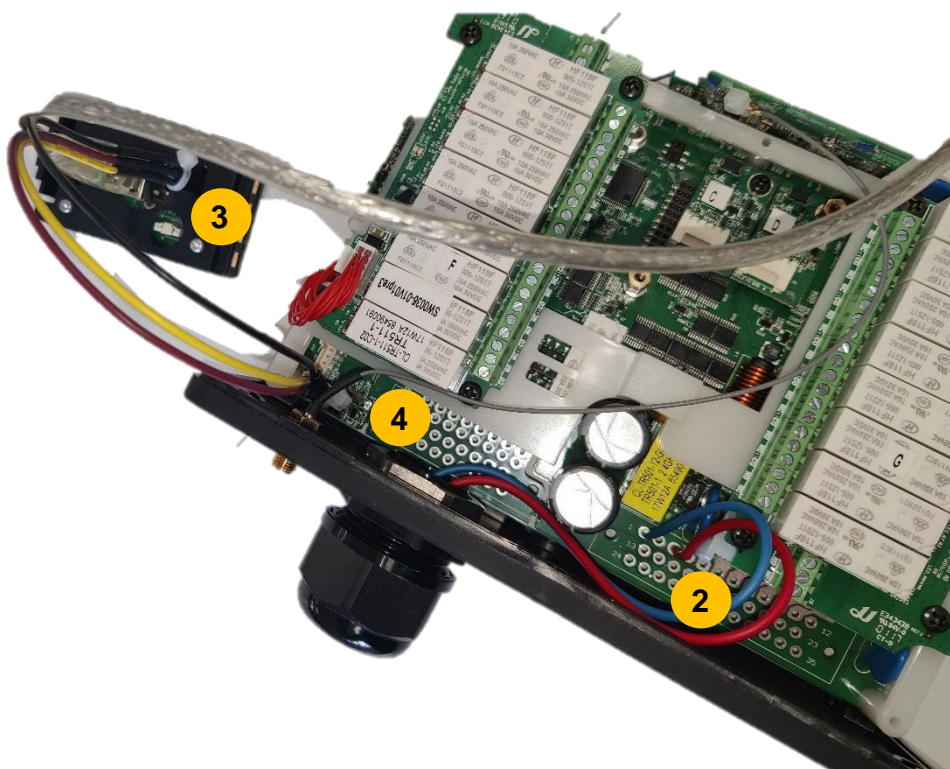
1. Entfernen Sie die 6 Schrauben um den Gehäusedeckel zu entfernen
2. Verbinden Sie den Empfänger mit einer zulässigen Spannungsversorgung
3. Verbinden Sie das *CABLE004-5* mit dem *D2-3* Programmieradapter
4. Verbinden Sie die andere Seite des *CABLE004-5* mit dem Empfänger

4.1 Entfernen Sie das BRAUNE Kabel des *CABLE004-5*

Sie können es einfach auf einer Seite herausziehen

5. Die Verbindung ist aktiv, wenn die grüne LED auf dem *D2-3* Programmieradapter leuchtet. Überprüfen Sie die Verbindung, wenn die rote LED leuchten sollte. Bei Problemen wenden Sie sich an den Tele Radio Kundendienst.
6. Die Orange LED flackert bei der Durchführung der Programmierung.

R20



6. Verbindung zu HY-R21-XX

Tel.: +49 (0) 9451 - 944 855 0

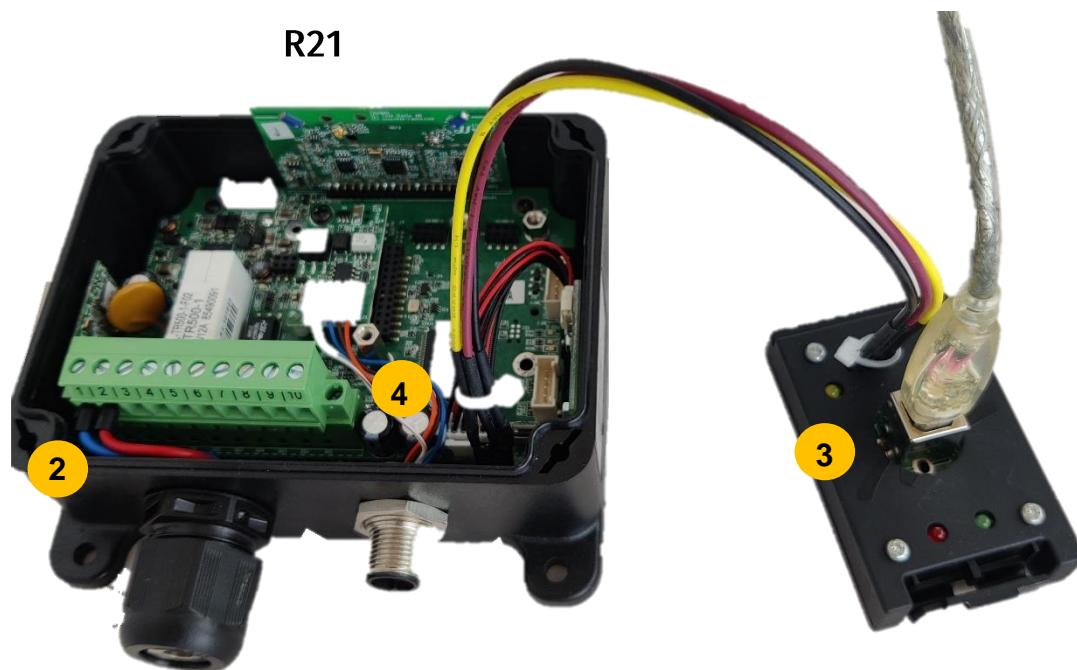
kontakt@tele-radio-gmbh.de

1. Entfernen Sie die 4 Schrauben um den Gehäusedeckel zu entfernen
2. Verbinden Sie den Empfänger mit einer zulässigen Spannungsversorgung
3. Verbinden Sie das *CABLE004-5* mit dem *D2-3* Programmieradapter
4. Verbinden Sie die andere Seite des *CABLE004-5* mit dem Empfänger

4.1 Entfernen Sie das BRAUNE Kabel des *CABLE004-5*

Sie können es einfach auf einer Seite herausziehen

5. Die Verbindung ist aktiv, wenn die grüne LED auf dem *D2-3* Programmieradapter leuchtet. Überprüfen Sie die Verbindung, wenn die rote LED leuchten sollte. Bei Problemen wenden Sie sich an den Tele Radio Kundendienst.
6. Die Orange LED flackert bei der Durchführung der Programmierung.



7. Fehlersuche

Tel.: +49 (0) 9451 - 944 855 0

kontakt@tele-radio-gmbh.de

1. Bei meinem D2-3 Programmieradapter leuchtet die rote LED.

Überprüfen Sie ob das USB-Kabel richtig eingesteckt wurde. Falls das Kabel korrekt eingesteckt ist und die LED immer noch rot leuchtet, kontaktieren Sie den Tele Radio Kundendienst.

2. Mein Sender lässt sich nicht programmieren.

Stellen Sie sicher, dass der Sender eingeschaltet ist und sich nicht automatisch wieder ausgeschaltet hat.

Stellen Sie sicher, dass der D2-3 Programmieradapter in dem richtigen Akkufach platziert wurde.

3. Mein Empfänger lässt sich nicht programmieren

Stellen Sie sicher, dass der Empfänger mit Spannung versorgt ist.